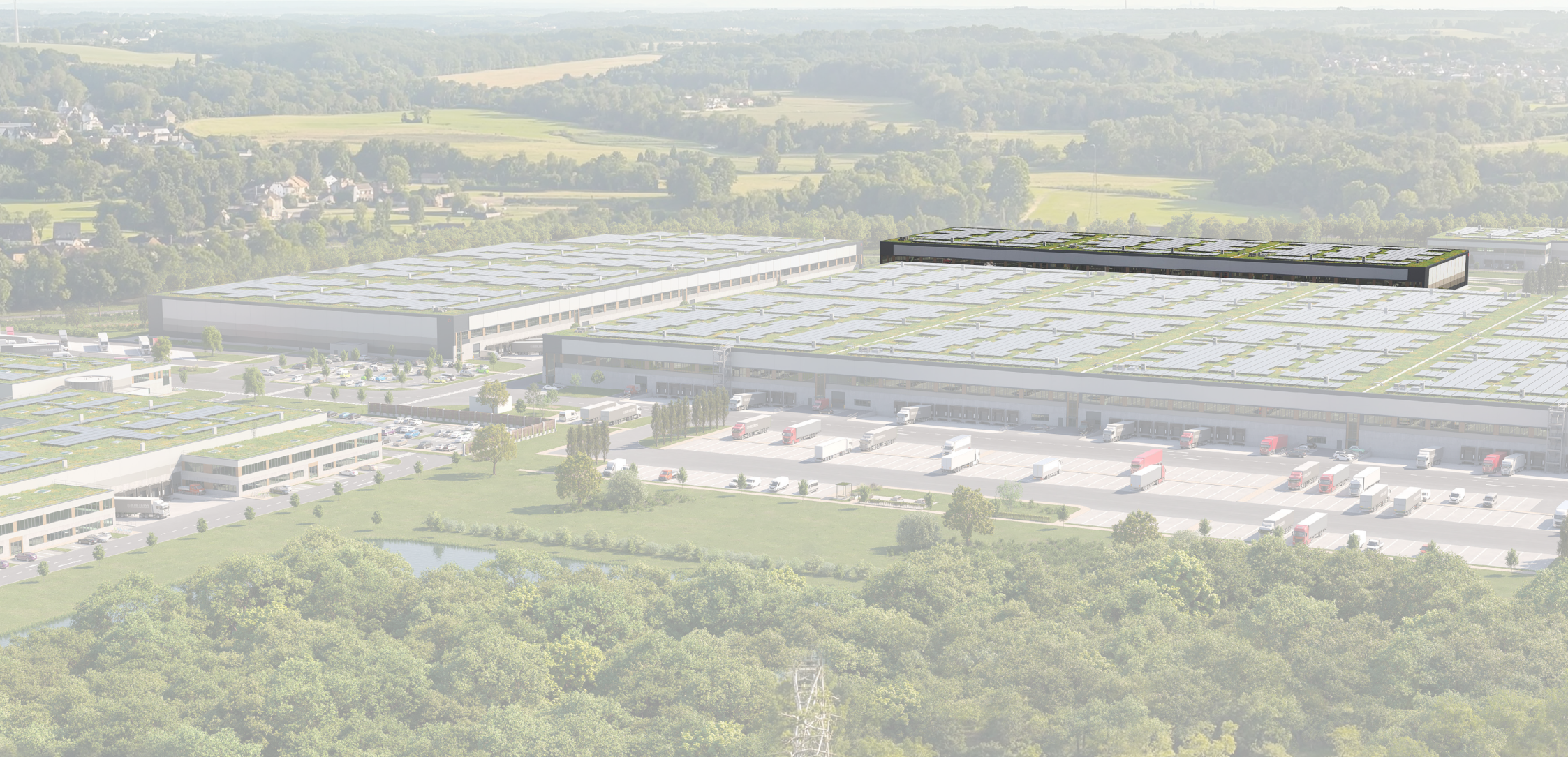


SEGRO PARK DORTMUND



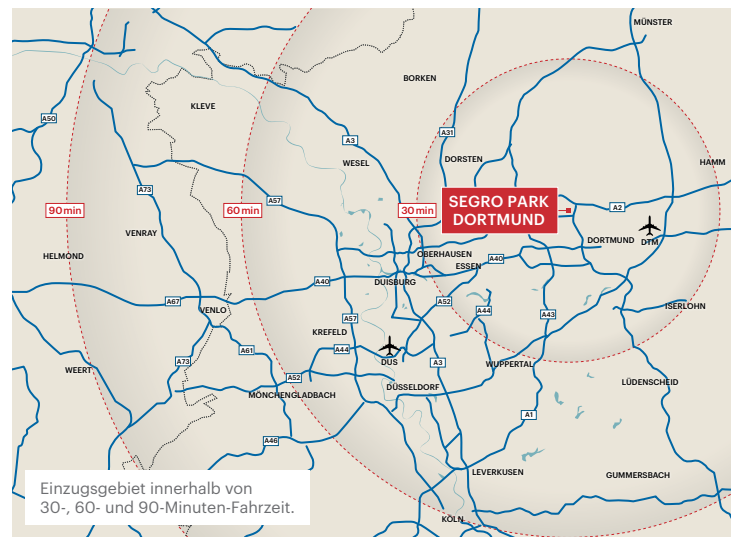
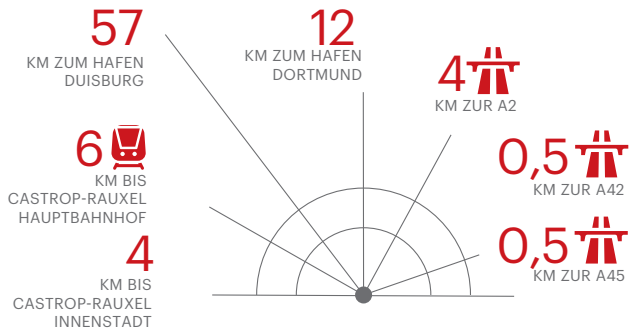
✓ Hochwertige Revitalisierung
eines ehemaligen Kohlekraftwerkgeländes
zwischen Castrop-Rauxel und Dortmund

✓ Strategische Lage
im Herzen des Ruhrgebiets mit optimaler
Verkehrsanbindung (A2, A42, A45)

✓ Letzte Logistikeinheit
mit ca. 18.500 m²

✓ Verfügbar ab September 2026

SEGRO PARK DORTMUND



NACHHALTIGE ASPEKTE

- Gründächer
- Grüne Fassaden (Parkdecks)
- Photovoltaik-Anlagen
- Ladesäulen für Elektro-Pkw
- Regenwasserspeicher
- Fossilfreie Energieversorgung
- Hoher energetischer Gebäudestandard
- Heller Asphalt
- Kohlenstoffarmer Beton
- Ausgewiesene Artenschutzgebiete
- Well-being: Erholungs- und Sportbereiche, Ruhezeiten für LKW-Fahrer
- DGNB Platin-Zertifizierung angestrebt

SPEZIFIKATIONEN

- Hallenhöhe Logistik: 12m UKB
- Flexibles Design
- Büros und Sozialflächen: hochwertig ausgestattet, Raumaufteilung nach Mieterwunsch, LED-Beleuchtung
- Gleisanschluss möglich

GEPLANTE MIETEINHEITEN

Einheit	Halle	Büro	Mezzanine	Total
Logistik A	15.197 m ²	696 m ²	2.596 m ²	18.489 m ²
Total	15.197 m²	696 m²	2.596 m²	18.489 m²

(Alle Angaben sind circa Angaben)





KONTAKT

SEGRO

SEGRO PARK
DORTMUND



Julian Kux
Director, Logistics,
Germany



Julian.Kux@segro.com
germany@segro.com



T: +49 211- 882 346 54
M: +49 151- 544 554 33



Hier scannen für vCard
Ihres Ansprechpartners



SEGRO Germany GmbH · Fichtenstraße 33 · 40233 Düsseldorf

www.SEGRO.com/dortmund